

Kundeninformation

Ihr direkter Draht zu EICHLER

24/7 Ersatzteilservice + Hilfe bei Maschinenstillständen

+49 8196 9000-247

Unter der 24/7 Servicrufnummer können Sie rund um die Uhr, an 365 Tagen im Jahr (auch an Sonn- und Feiertagen) auf lagernde funktionsgeprüfte Ersatzgeräte zugreifen. Bei einem Maschinenstillstand haben Sie einen Sofort-Kontakt mit unserem technischen Support.

Fragen zu Verkauf, Wartung und Reparatur

+49 8196 9000-0

Aufgrund des hohen Qualitätsanspruchs an uns selbst erhalten Sie alle reparierten sowie Ersatz- oder Austauschgeräte gereinigt, generalüberholt sowie funktionsgeprüft, mit mindestens 24 Monaten Garantie und Gewährleistung. Fragen Sie jederzeit zu Wartungsaufträgen vor Ort oder wegen eines detaillierten Kostenvoranschlags an. **Bei grundsätzlichen Fragen vereinbaren Sie gerne einen persönlichen Beratungstermin mit Ihrem Außendienstmitarbeiter von EICHLER.**

Life Cycle Management

+49 8196 9000-350

Geht es um die Sicherung von Anlagenverfügbarkeit, Konfigurationsmanagement mit Bestandsaufnahme vor Ort oder um die passende Versorgungsstrategie – dann sind Sie bei uns genau richtig. Gerne beantworten wir Ihre Fragen oder vereinbaren einen Termin für ein ausführliches Beratungsgespräch.

Fachseminare – EICHLERakademiE

+49 8196 9000-366

Sie haben Fragen zu Inhalten, Hotelbuchungen oder der An- und Abreise? Brauchen Sie eine fachmännische Beratung oder möchten sich zu einem Seminar anmelden? Wir helfen Ihnen gerne weiter.

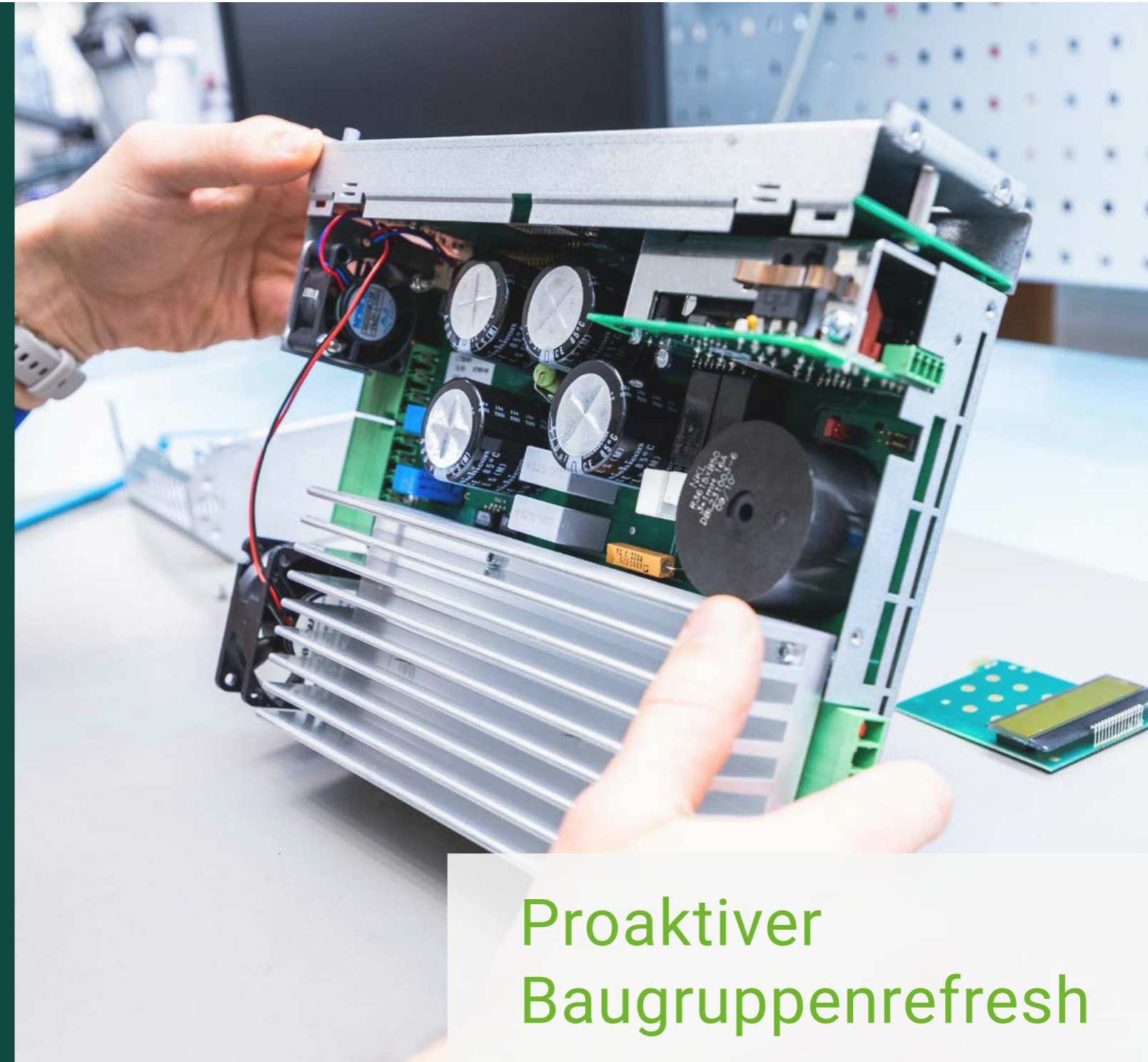
Überbestände verkaufen

+49 8196 9000-550

Wir sind ständig auf der Suche nach Geräten und Einheiten aus den Bereichen HMI, SPS-Baugruppen, Antriebstechnik und Robotik. Herstellerübergreifend bieten wir Ihnen eine unkomplizierte und schnelle Möglichkeit, Ihre Bestände der Automatisierungstechnik zu reduzieren.

K-Info 37

© Markenrechte - SIMATIC ist ein eingetragenes Warenzeichen der Siemens AG
© Bildrechte - Eichler GmbH



Proaktiver Baugruppenrefresh



Instandhaltung

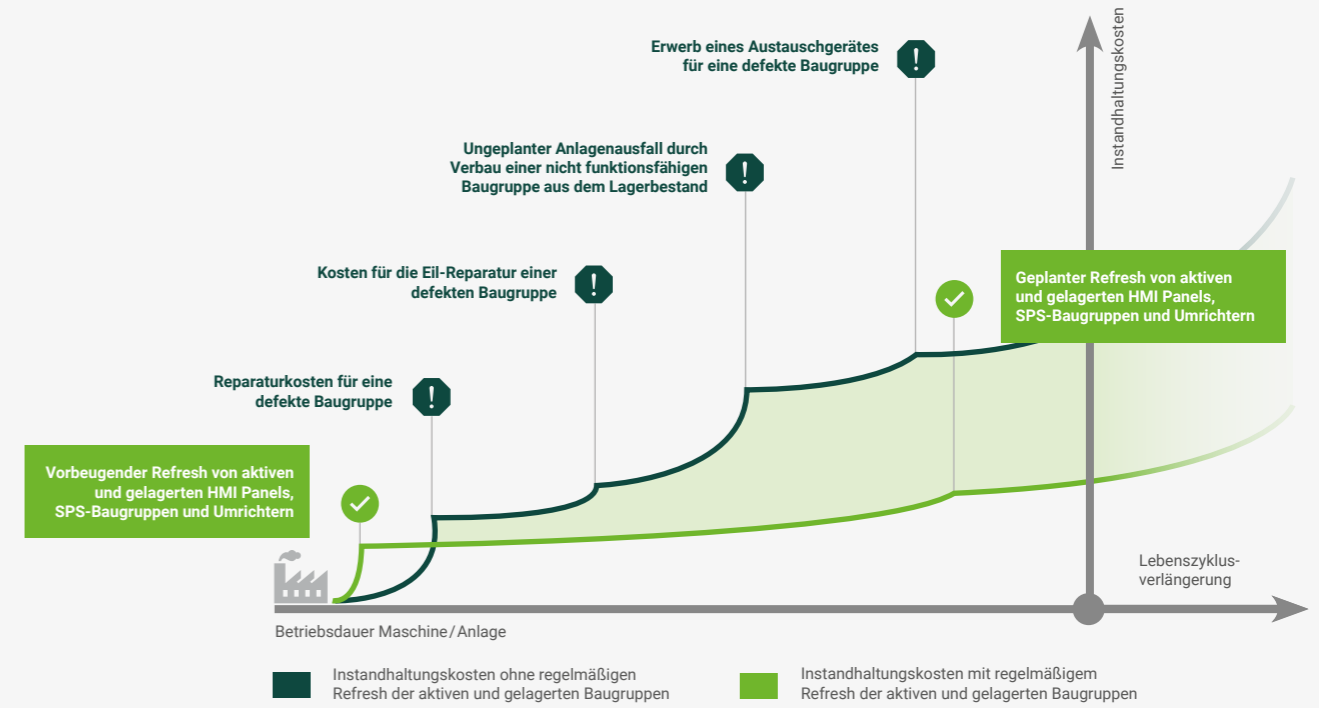
Idealerweise vorbeugend!

Die vorbeugende Instandhaltung ist ein fundamentaler, proaktiver Ansatz der Anlageninstandhaltung im Gegensatz zum reaktiven Konzept.

Sie umfasst die vorausschauende Planung und Abwicklung von Instandhaltungsmaßnahmen, wie z.B. den regelmäßigen Refresh von aktiven bzw. gelagerten Baugruppen

Ein Stück mehr Sicherheit für eine störungsfreie Produktion

Ungeplante Maschinenstillstände sind das Schreckensszenario für jeden Instandhalter. Häufig sind die Ursachen der altersbedingte Ausfall einzelner Steuerungs- bzw. Elektronikbaugruppen oder der Verbau von defekten, nicht funktionsgeprüften Lagergeräten. Durch vorbeugende Instandhaltung und eine regelmäßige Überholung Ihrer Steuerungs- und Automatisierungstechnik reduzieren Sie das Ausfallrisiko und sorgen für einen qualifizierten Lagerbestand – von Touch Panels über SPS-Baugruppen sowie Frequenzumrichter sämtlicher Leistungsklassen, bis hin zu Kompaktgeräten und Schranklösungen. Als Instandhalter können Sie sich auf die Funktionsfähigkeit einer überholten Baugruppe verlassen und einem möglichen Einsatz gelassen entgegen sehen. Ein Stück Sicherheit für Ihre Produktion!



Ablauf Refresh



Ein regelmäßiger Refresh der Automatisierungstechnik senkt das Ausfallrisiko und die Kosten der Instandhaltung.

Vorteile beim Refresh

- ✓ **Kostenvorteile**
Die Kosten für den Refresh werden individuell für jede Baugruppe berechnet. Sie liegen i.d.R. deutlich unter den Kosten für eine Reparatur bzw. für ein Ersatzgerät.
- ✓ **Planungssicherheit**
Im Gegensatz zu einem ungeplanten Ausfall können Sie bei einem Refresh den Zeitpunkt der Durchführung Ihren betrieblichen Gegebenheiten anpassen. Nutzen Sie Betriebsferien oder Produktionspausen effizient für einen geplanten Refresh.
- ✓ **Verlängerte Lebensdauer**
Besonders positiv wirkt sich ein regelmäßiger Refresh auf die Lebensdauer von stark belasteten Baugruppen aus. Dies gilt in besonderem Maße auch für bereits abgekündigte Geräte.
- ✓ **Verringertes Ausfallrisiko**
Ungeplante Ausfälle verursacht durch Verschmutzung oder Temperaturspitzen können durch einen regelmäßigen Refresh deutlich verringert werden. Darüber hinaus eignet sich der Refresh perfekt, um die jeweiligen Lagerbestände zu qualifizieren.

EICHLER Refresh-Portfolio

<p>HMI</p> <p>Touch Panel, Operator Panel, Mobile Panel, Programmiergeräte, Industrie-PCs u.v.m</p>	<p>Antriebstechnik</p> <p>Umrichter, Frequenzumrichter, Wechselrichter, Leistungsmodule, Stromrichter, Steuertafeln, Reglerkarten u.v.m</p>
<p>SPS-Baugruppen</p> <p>SIMATIC® S5/S7, CPUs, Ein-/Ausgabemodule, Funktions- und Kommunikationsbaugruppen, Stromversorgungen u.v.m</p>	<p>Robotik</p> <p>Handbediengeräte, Steuerungs-PCs, Servo-Module, Stromversorgungen u.v.m</p>