

Kundeninformation

Ihr direkter Draht zu EICHLER

24/7 Ersatzteilservice + Hilfe bei Maschinenstillständen

+49 8196 9000-247

Unter der 24/7 Servicrufnummer können Sie rund um die Uhr, an 365 Tagen im Jahr (auch an Sonn- und Feiertagen) auf lagernde funktionsgeprüfte Ersatzgeräte zugreifen. Bei einem Maschinenstillstand haben Sie einen Sofort-Kontakt mit unserem technischen Support.

Fragen zu Verkauf, Wartung und Reparatur

+49 8196 9000-0

Aufgrund des hohen Qualitätsanspruchs an uns selbst erhalten Sie alle reparierten sowie Ersatz- oder Austauschgeräte gereinigt, generalüberholt sowie funktionsgeprüft, mit mindestens 24 Monaten Garantie und Gewährleistung. Fragen Sie jederzeit zu Wartungsaufträgen vor Ort oder wegen eines detaillierten Kostenvoranschlags an. **Bei grundsätzlichen Fragen vereinbaren Sie gerne einen persönlichen Beratungstermin mit Ihrem Außendienstmitarbeiter von EICHLER.**

Life Cycle Management

+49 8196 9000-350

Geht es um die Sicherung von Anlagenverfügbarkeit, Konfigurationsmanagement mit Bestandsaufnahme vor Ort oder um die passende Versorgungsstrategie – dann sind Sie bei uns genau richtig. Gerne beantworten wir Ihre Fragen oder vereinbaren einen Termin für ein ausführliches Beratungsgespräch.

Fachseminare – EICHLERakademiE

+49 8196 9000-366

Sie haben Fragen zu Inhalten, Hotelbuchungen oder der An- und Abreise? Brauchen Sie eine fachmännische Beratung oder möchten sich zu einem Seminar anmelden? Wir helfen Ihnen gerne weiter.

Überbestände verkaufen

+49 8196 9000-550

Wir sind ständig auf der Suche nach Geräten und Einheiten aus den Bereichen HMI, SPS-Baugruppen, Antriebstechnik und Robotik. Herstellerübergreifend bieten wir Ihnen eine unkomplizierte und schnelle Möglichkeit, Ihre Bestände der Automatisierungstechnik zu reduzieren.

K-Info 29

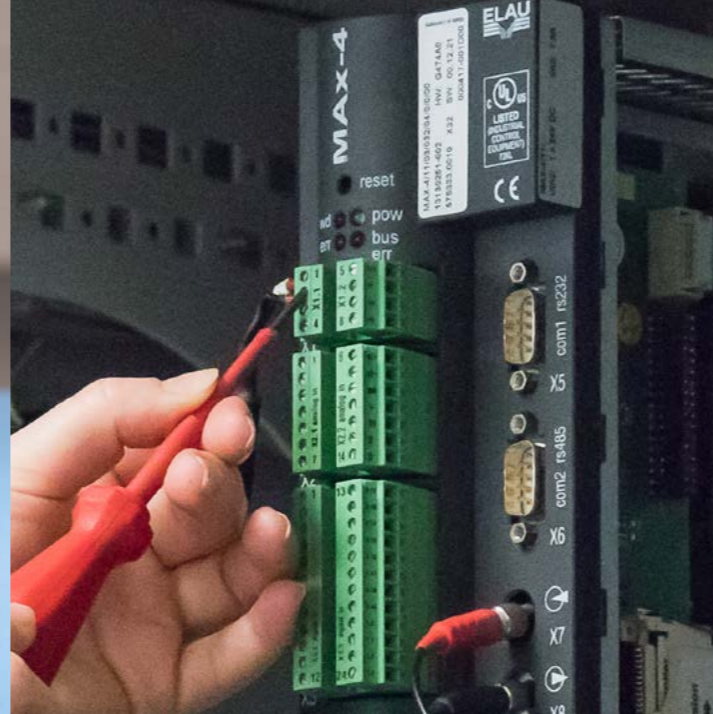
© Markenrechte - PacDrive ist ein eingetragenes Warenzeichen der Schneider Electric Automation GmbH
© Bildrechte - Eichler GmbH





ELAU PacDrive® M

2024: Ende von Service, Wartung und Reparatur



Einzigartige Prüftechnik bei EICHLER:

- Automatisierte Testläufe mit realistischen Störgrößen
- Funktionstests sämtlicher Gerätefunktionen/-schnittstellen
- Dauerläufe von bis zu mehreren Tagen auf Anfrage
- Prüfprotokoll und Garantieverlängerung*



Mehr als 55.000 Maschinen und Anlagen nutzen PacDrive® M Automatisierungstechnik. Die Serie ist seit Ende 2024 im Life Cycle Check auf EOSR, wodurch Service, Wartung und Reparaturen vom Hersteller eingestellt wurden.

Controller und Servo-Drives der PacDrive® M Generation zählen zu den meistverbaute Komponenten in Produktions- und Fertigungsanlagen der Verpackungs-, Chemie- und Lebensmittelindustrie.

Obsoleszenzverlauf in Zahlen

■ 2011
Vorstellung PacDrive® 3, die Nachfolgeneration von PacDrive® M durch Schneider Electric (vormals ELAU). Mit der Einführung waren Änderungen im Produktstatus für PacDrive® M Geräte absehbar.

■ Juni 2014
Die Ankündigung zum Ende der Produktion (EOP) erfolgte. Ab diesem Zeitpunkt wurden Produktion und Verkauf von Neugeräten durch den Hersteller sukzessive eingestellt. Im Fall von PacDrive® M zog sich dieser Prozess über 4 ½ Jahre. Betroffene Unternehmen konnten diesen Zeitraum nutzen, um Lagerbestände aufzubauen bzw. Lösungen für die Reparaturfähigkeit zu etablieren.

■ Ende 2018
Hersteller beendet die Möglichkeit, Neugeräte direkt bei ihm zu beziehen (EOS).

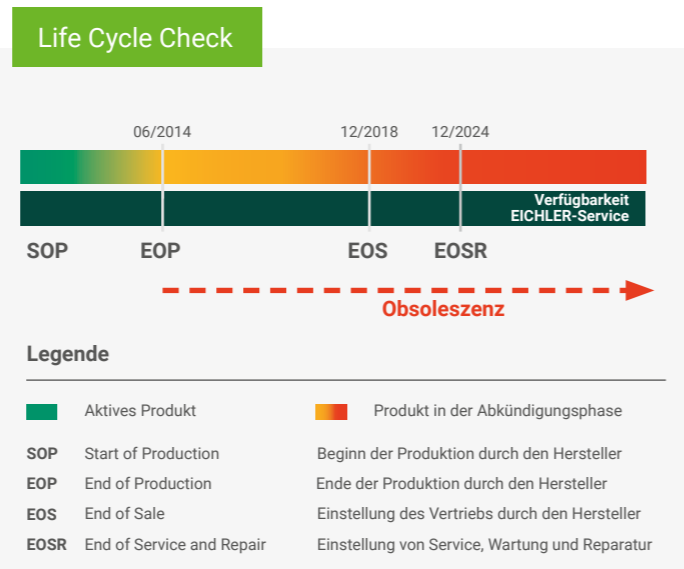
■ 31.12.2024
PacDrive® M rutscht im Life Cycle Check auf EOSR. Somit ist weder Service, noch Reparatur oder Wartung durch den Hersteller möglich.

EICHLER bietet erstklassige Servicedienstleistungen für die obsoleten PacDrive® M Servoverstärker

MC-4 und Controller MAX-4 sowie der Cx00 Serie. Das umfassende Portfolio reicht von der Reparatur defekter Geräte über den geplanten Refresh bzw. die Formierung von Lagerbeständen, bis hin zum vollumfänglichen Lagermanagement-Konzept. Damit stellt EICHLER die Funktionsfähigkeit Ihrer PacDrive® M Baugruppen trotz Obsoleszenz sicher

Life Cycle Management für ELAU

Mit unseren Life Cycle Management Lösungen machen Sie sich unabhängig von Herstellerobsoleszenzen, senken Ihre Stillstandszeiten erheblich und reduzieren gleichzeitig Instandhaltungs- und Lagerkosten. Wir bieten Ihnen erstklassigen Full-Service aus einer Hand: von Bestandsaufnahme über Risikoanalyse (EICHLER Life Cycle Check) bis zur individuellen Versorgungsstrategie sind wir Ihr zuverlässiger Partner



EICHLER Leistungen

Reparaturen bis auf Bauteilebene

- ✓ Passgenaue Kostenvoranschläge
- ✓ Kurze Reparaturdurchlaufzeiten
- ✓ Verwendung von Original-Ersatzteilen
- ✓ Maschinenrichtlinienkonformität nach 2006/42EG
- ✓ Bis zu 36 Monate* Garantie und Gewährleistung

Verkauf

- ✓ Funktionsgeprüfte gebrauchte Baugruppen
- ✓ Vorabaustausch defekter Geräte
- ✓ Ab Lager sofort lieferbar
- ✓ Bis zu 36 Monate* Garantie und Gewährleistung
- ✓ Express- und Kurierlieferung optional

Wartung und vorbeugende Instandhaltung

- ✓ Analyse risikobehafteter Bauteile
- ✓ Fachmännische technische Reinigung
- ✓ Tausch von Verschleißteilen
- ✓ Erneuerung von Schutz- und Betriebsstoffen
- ✓ Strategische Wartungspläne

Life Cycle Management

- ✓ Full Service Lagermanagement
- ✓ Erstellung von Konfigurationsdateien vor Ort
- ✓ Bauteilspezifische Risikoanalysen
- ✓ Individuelle Versorgungsstrategien
- ✓ Sicherstellung der Anlagenverfügbarkeit

EICHLER Prüftechnik



ELAU Servoverstärker MC-4 werden bei EICHLER in hochmodernen Prüfständen aus eigener Entwicklung getestet. Sämtliche Gerätefunktionen und Schnittstellen werden vollautomatisiert unter Einhaltung der Herstellervorgaben kontrolliert. Jeder Umrichter durchläuft den Prüfstand im Verlauf einer Reparatur zwei Mal:

1. Eingangsprüfung / Fehlerdiagnose
2. Abschließende Funktionstests

Die Peripherie zur automatisierten Prüfung von MC-4 Servoverstärkern ist ein wichtiger Baustein, um die Funktionsfähigkeit von reparierten Komponenten zu gewährleisten. Wählen Sie die optionale Parameterprüfung, erhalten Sie neben einem detaillierten Prüfprotokoll auch eine Verlängerung der Garantie, von 24 auf 36 Monate*.



* bei optionaler, kostenpflichtiger erweiterter Prüfung